

#### LE FILIALI IN ITALIA FIRENZE

tel. +39 055 301194  
filiale.firenze@faac.it

#### MILANO

tel +39 02 66011163  
filiale.milano@faac.it

#### LE AGENZIE IN ITALIA BARI

DONVITO CARLO & C sas  
tel. +39 080 5042938  
donvito@donvitobari.it

#### CAGLIARI

AGEL snc  
tel.+39 070 285671  
agel.snc@tin.it

#### CATANIA - CANNIZZARO - ACI CASTELLO

PROMO.TE.C snc  
tel. +39 095 4032086  
info@elrapsnc.it

#### LE CONSOCIATE ESTERE AUSTRALIA

FAAC AUSTRALIA PTY LTD  
Homebush – Sydney, Australia  
www.faac.com.au

#### AUSTRIA

FAAC GMBH  
Wals – Siezenheim, Austria  
www.faac.at

#### BENELUX

FAAC BENELUX NV/SA  
Brugge, Belgium  
www.faacbenelux.com

#### CHINA

FAAC SHANGHAI  
Shanghai, China  
www.faacgroup.cn

#### FRANCE

FAAC FRANCE  
Corbas - Lyon, France  
www.faac.fr

FAAC NORD S.A.S.  
Massy - Paris, France  
www.faac.fr

#### PADOVA

tel +39 049 8700541  
filiale.padova@faac.it

#### ROMA

tel +39 06 41206137  
filiale.roma@faac.it

#### CATANZARO - LAMEZIA TERME

CARI.COM srl  
tel. +39 0968 441210  
ufficiocommerciale@canonico.net

#### CHIETI - TREGLIO

ACTA SYSTEM di Catenaro Rocco  
tel. +39 0872 44047  
info@actasystem.it

#### GENOVA

SEA srl  
tel. +39 010 8685357  
info@seasistemi.it

#### GERMANY

FAAC GMBH  
Freilassing, Germany  
www.faac.de

#### INDIA

FAAC INDIA PVT. LTD  
Noida – Delhi, India  
www.faacindia.com

#### MIDDLE EAST

FAAC MIDDLE EAST BRANCH  
Dubai Airport Free Zone - Dubai, UAE  
www.faac.ae

#### NORDIC REGIONS

FAAC NORDIC AB  
Perstorp, Sweden  
www.faac.se

#### POLAND

FAAC POLSKA SP.ZO.O  
Warszawa, Poland  
www.faac.pl

#### TORINO

tel +39 011 6813997  
filiale.torino@faac.it

#### NAPOLI

A.G. RAPPRESENTANZE sas  
tel. +39 081 7519090  
info@agrappresentanzasas.it

#### REGGIO EMILIA

FACCIA DAVIDE  
tel. +39 0522 556941  
sistel@sistelautomazioni.it

#### PALERMO

GURRIERI G.BATTISTA e C. sas  
tel. +39 091 514339  
g.gurrieri@tin.it

#### SPAIN

F.A.A.C. SA  
Alcobendas - Madrid, Spain  
www.faac.es

#### SWITZERLAND

FAAC AG  
Altdorf, Switzerland  
www.faac.ch

#### UNITED KINGDOM

FAAC UK LTD.  
Basingstoke - Hampshire, UK  
www.faac.co.uk

#### U.S.A.

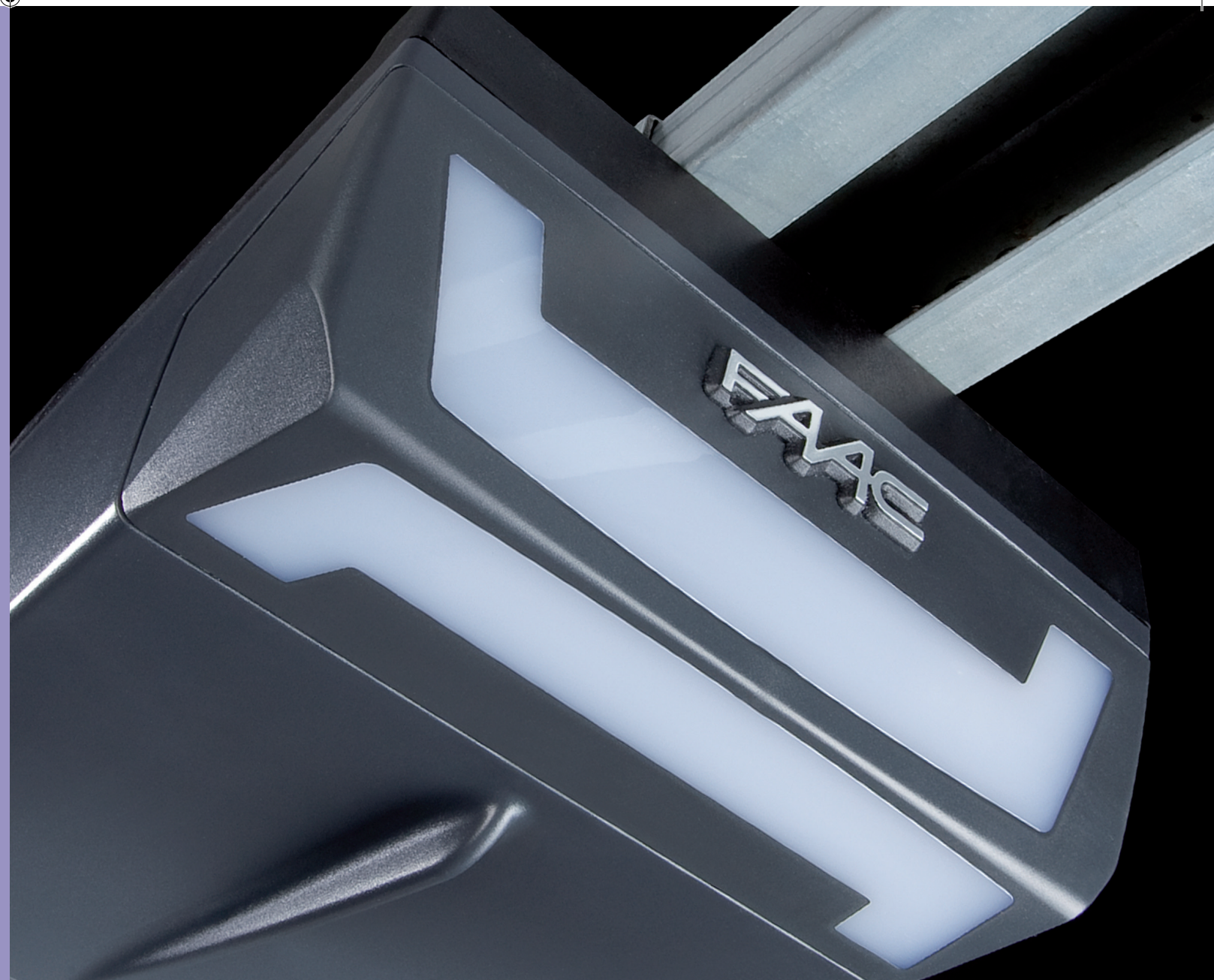
FAAC INTERNATIONAL INC  
Jacksonville, FL - U.S.A.  
www.faacusa.com

FAAC INTERNATIONAL INC  
Fullerton, California - U.S.A.  
www.faacusa.com

jack butharsky

Al fine di un miglioramento continuo del prodotto, FAAC S.p.A. si riserva il diritto di apportare modifiche tecniche senza preavviso. Tutti i diritti sono riservati e la riproduzione in ogni forma, tramite qualsiasi mezzo, di parte o di tutta la presente pubblicazione, è vietata senza l'autorizzazione preventiva di FAAC S.p.A.

908354001 - Rev. 10 - 2.000 - Zucchini - 04/2010



## D700 HS

Attuatore elettromeccanico veloce per porte sezionali, basculanti a molle ed a contrappesi

**FAAC**  
*Simply automatic.*



FAAC SpA  
Via Calari 10 - 40069 Zola Predosa (BO)  
Tel. +39 051 61724 - Fax +39 051 758518  
info@faac.it - www.faac.it



D700 HS

24V

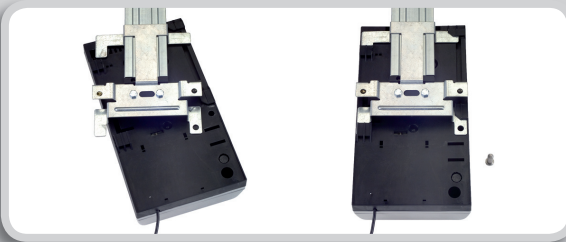
FAAC

LA NUOVA AUTOMAZIONE VELOCE PER PORTE DI GARAGE

- Velocità fino a 20 cm/secondo (il doppio rispetto alle automazioni tradizionali)
- Uso residenziale (forza tiro/spinta fino a 700 N)
- Sicurezza antischiacciamento
- Installazione rapida e semplice
- Dispositivo di sblocco bistabile (brevetto FAAC).



SEMPLICE DA INSTALLARE



Fissaggio dell'automazione sul binario con innesto a rotazione (brevetto FAAC).

SETUP TRAMITE SEMPLICE PRESSIONE DI UN TASTO



Connettori ad innesto rapido per ridurre e semplificare i collegamenti elettrici.

IMPIEGO OPERATORI D700 HS

Binario	Dimensioni max porta l x h (m)	Dimensioni max porta sezionale l x h (m)	Lunghezza binario (mm)	Max corsa carrello (mm)
Unico a catena	3,00 x 2,15	5,00 x 2,02	2400	2020
Unico a catena	3,00 x 2,60	5,00 x 2,62	3000	2620
Unico a catena	3,00 x 3,20	5,00 x 3,20	3600	3200
Unico a catena	3,00 x 3,80	5,00 x 3,80	4200	3800
Due pezzi a catena	3,00 x 2,60	5,00 x 2,62	3000	2620
Due pezzi a catena	3,00 x 3,20	5,00 x 3,20	3600	3200
Due pezzi a catena	3,00 x 3,80	5,00 x 3,80	4200	3800
Unico a cinghia	3,00 x 2,15	5,00 x 2,02	2400	2020
Unico a cinghia	3,00 x 2,60	5,00 x 2,62	3000	2620
Unico a cinghia	3,00 x 3,20	5,00 x 3,20	3600	3200
Unico a cinghia	3,00 x 3,80	5,00 x 3,80	4200	3800
Due pezzi a cinghia	3,00 x 2,60	5,00 x 2,62	3000	2620
Due pezzi a cinghia	3,00 x 3,20	5,00 x 3,20	3600	3200
Due pezzi a cinghia	3,00 x 3,80	5,00 x 3,80	4200	3800

Per porte basculanti a contrappesi (altezza max 2400 mm) utilizzare in aggiunta l'accessorio GDA 2400

Ricevente  
XF 868 MHz - XF 433 MHz



XT2 SLH Trasmittente 2 canali  
(versione 433 MHz o 868 MHz)  
XT4 SLH Trasmittente 4 canali  
(versione 433 MHz o 868 MHz)



Lampeggiatore XL 24 L



Kit batterie d'emergenza  
XBAT 24



CARATTERISTICHE TECNICHE D700 HS

Alimentazione	230 Vac	Temporizzazione lampada di cortesia	120 sec.
Motore elettrico	24 Vdc	Velocità standard carrello a vuoto	12 m/min
Potenza massima assorbita	440 W	Lunghezza corsa in rallentamento	variabile da setup
Forza di spinta	700 N	Dispositivo di sicurezza intrinseco	serie
Tipo di utilizzo	continuo	Grado di protezione	solo per uso interno (IP20)
Ingombro massimo dal soffitto	35 mm	Temperatura ambiente di funzionamento	-20 °C ÷ +55 °C
Lampada di cortesia	230 Vac - 40 W (max)	Dimensioni (L x P x H) in mm	360 x 200 x 145